



# Schlaganfall-Nachsorge

## Zurück ins Leben nach dem Schlaganfall

Stiftung Deutsche Schlaganfall-Hilfe

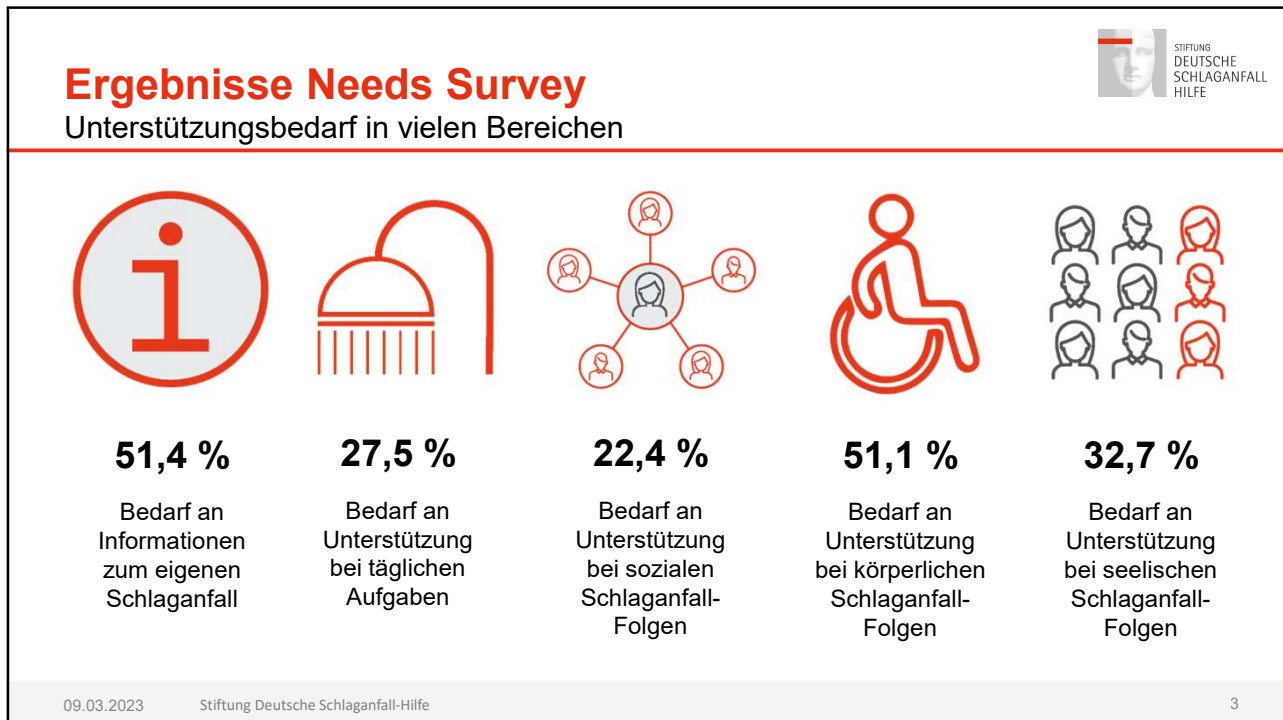
Stefan Stricker  
Gütersloh | 08.03.2023

1

## Ausgangslage



2



3

## Selbsthilfe nach Schlaganfall

Ein bundesweites Netzwerk von 350 Selbsthilfegruppen



**Ziel der Selbsthilfe ist es, Menschen in ihren Fähigkeiten zu stärken, eigene Ressourcen zu mobilisieren und selbstbestimmt zu handeln.**

**Selbsthilfegruppen...**

- bieten viele Informationen, die sonst mühsam allein gesucht werden müssten
- vermitteln nützliche Kontakte
- helfen bei medizinischen Fragen
- bieten oft Therapien an (z. B. Sprachtherapie, Sport, Musiktherapie u. a.)
- unterstützen und entlasten bei Behördengängen, beim Ausfüllen von Formularen etc.
- zeigen Wege aus der Isolation auf
- bieten ein vielfältiges Freizeitprogramm
- stärken das Selbstwertgefühl und das Selbstvertrauen



09.03.2023    Stiftung Deutsche Schlaganfall-Hilfe    4

4

## Schlaganfall-Lotsen



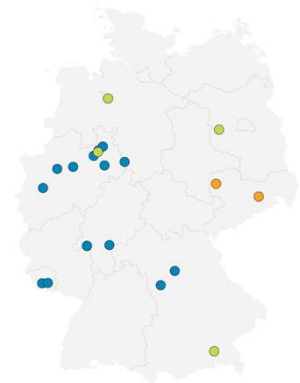
### Schlaganfall-Lotsen....

- begleiten, beraten und dokumentieren im ersten Jahr nach dem Schlaganfall
- nehmen Patienten bereits in der Akutphase auf
- informieren und geben Patienten und Angehörigen Orientierung in einer schwierigen Lebenssituation
- koordinieren Therapien

### Großprojekt in Ostwestfalen-Lippe (2017-2021):

Sektorübergreifend organisierte Versorgung komplexer chronischer Erkrankungen – **STROKE OWL**

### Folgeprojekt ab 2023: **LEX LOTSEN OWL**



**Blau** = Standorte mit Schlaganfall-Lotsen nach dem Modell von STROKE OWL  
**Grün** = Standorte mit Schlaganfall Kinderlotsen  
**Orange** = Kooperierende Schlaganfall-Lotsenprojekte

5

## Ehrenamtliche Schlaganfall-Helfer

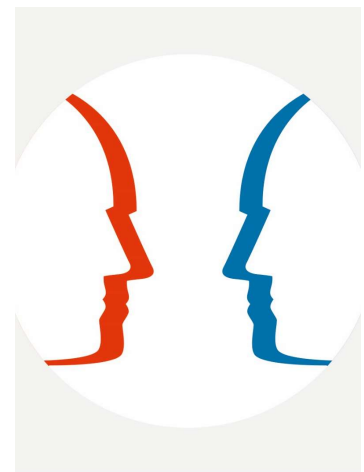


**Ehrenamtliche, die Schlaganfall-Betroffene nach einem Schlaganfall begleiten, betreuen und dabei unterstützen, mit den neuen Herausforderungen umzugehen.**

### Die Schlaganfall-Helfer bieten:

- Beratung und Informationen (z.B. zu Sozialleistungen, Hilfsmitteln, etc.)
- Vermittlung in die Selbsthilfegruppe
- Hilfestellung bei Behördengängen (z.B. für Schwerbehindertenausweis)
- Besuchsdienst
- Zuspruch und Ermutigung
- Vermittlung weiterer Hilfen

**Schlaganfall-Helfer werden von unseren Kooperationsorganisationen vor Ort an Betroffene vermittelt.**



6

## Qualifizierung von Sanitätshäusern



**Ziel:** Verbesserung der Qualität der Hilfsmittelberatung und -versorgung von Schlaganfall-Betroffenen deutschlandweit.

Dieses Ziel soll erreicht werden durch...

- Schulung von Schlaganfall-Experten- und Expertinnen in Sanitätshäusern
- Schlaganfall-spezifische Beratung in Sanitätshäusern
- Aufbau von Schlaganfall-Netzwerken mit anderen am Versorgungsprozess-Beteiligten



09.03.2023

Stiftung Deutsche Schlaganfall-Hilfe

7

7

## Information und Beratung



- Service- und Beratungszentrum der Stiftung
- Informationsbroschüren, Flyer und Poster
- Internet & digitale soziale Medien (Facebook, Instagram, Youtube, Twitter)
- Patientenveranstaltungen (in Präsenz und digital) mit unterschiedlichen Zielgruppen (u.a. Workshop 55+, Junger Mensch, Summer Camp)
- Netzwerk der Hilfe mit Partnern vor Ort (Mediziner, Therapeuten, Kliniken, Selbsthilfe, Sanitätshäuser, Apotheken...)



09.03.2023

Stiftung Deutsche Schlaganfall-Hilfe

8

8



## Vielen Dank für Ihre Aufmerksamkeit

---

**Stefan Stricker**

*Integrierte Versorgung*

Email: [stefan.stricker@schlaganfall-hilfe.de](mailto:stefan.stricker@schlaganfall-hilfe.de)

Telefon: 05241 - 9770 49

**So erreichen Sie uns im Internet**

Web:	<a href="http://schlaganfall-hilfe.de">schlaganfall-hilfe.de</a>
Facebook:	<a href="https://facebook.com/schlaganfallhilfe">facebook.com/schlaganfallhilfe</a>
Twitter:	<a href="https://twitter.com/schlaganfall_dt">twitter.com/schlaganfall_dt</a>
Instagram:	<a href="https://instagram.com/schlaganfallhilfe">instagram.com/schlaganfallhilfe</a>